

## Elementos para la mesa de luz

Hemos hecho una selección de los accesorios que destacamos para utilizar como complemento tanto para las mesas de luz como para los paneles de luz.

Si alguna propuesta te encaja o quieres saber más solo tienes que hacer clic sobre el nombre o la foto.

### De 1 a 3 años



#### Bloques Sonoros

6 bloques translúcidos que esconden una sorpresa. Hay 3 formas diferentes (rectangular, cuadrado y redondo) y 6 colores diferentes. Además cada uno tiene un sonido diferente, ya que tienen bolitas de diferente tipo dentro. Y no no sólo eso! Vienen acompañados de un marco de madera robusta con tapa para guardarlos o hacer de compañero de juego.

#### Formas sensoriales blandas

Con estas piezas blandas los pequeños podrán aprender diferentes formas geométricas mientras las manipulan. Pueden exprimirlas, dóblarlas, presionarlas, manipularlas en la caja de luz, jugar a emparejarlas ...





## Semiesferas de percepción

Contemplar el mundo a través de ellas y ver como cambian los colores, ponerlas encima de un dibujo o un objeto y descubrir como magnifican su tamaño, mezclarlas a la vista para conseguir nuevos colores... o jugar con ellas en la mesa de luz.

## Panel de descubrimiento

Mira el mundo a través de los paneles translúcidos para verlo en colores o combínalos para obtener colores nuevos (obtén el verde, superponiendo el amarillo y el azul, por ejemplo). Usa la lupa para hacer los objetos más grandes o fascínate con los efectos de los espejos. También puedes utilizar las piezas sobre un panel de luz.



## Figuras de familias de silicona



Cada figura puede unirse con otra dándose la mano. Podemos agrupar todos los miembros de una misma familia, hacer grupos de niños o de adultos, utilizarlos para trabajar conceptos como adulto-niño, alto-bajo ... Al ser de diferentes colores podemos agruparlas y ordenarlas cromáticamente. Y como también son transparentes nos sirven para la mesa de luz, y se puede explorar el efecto de ésta en atravesar las figuras o creando nuevos colores por superposición de figuras igual.



---

## Botellas Sensoriales

Con un poco de imaginación y unos cuantos materiales puedes hacer estas botellas sensoriales y seguro que a tu bebé le encantará jugar con ellas. Para hacerlas no hay normas, simplemente déjate llevar y mezcla. Si las quieres líquidas: agua, aceite de bebé, gomina, colorante alimentario, purpurina, bolitas ... También las puedes hacer secas con arena y pequeños tesoros escondidos, o sonoras con: garbanzos, lentejas, arroz ...

Si queréis verlo en acción, haced click en el icona del vídeo



## De 3 a 5 años

### Círculos blandos

Se pulsa el líquido con los dedos y se pueden ir viendo los diferentes patrones que se van formando. Además se pueden colocar uno sobre el otro en la mesa de luz descubriendo la combinación colores. Llamen la atención de los más pequeños, los manipulan, estrujan, doblan y quedan fascinados por su textura. Son además muy resistentes y el hielo que contienen no es tóxico.



---

### Varetas magneticas y círculos

Descubre qué es atraído y qué no por el magnetismo. Mover objetos a distancia como si de magia se tratara. Usa los círculos también sobre mesa de luz .. Descubre sus mil posibilidades! ..

Los círculos son de 2cm! Cuenta con los más pequeños.



---

## Cascadas de colores

Observamos el movimiento, entendemos la cadencia del tiempo, contamos cuánto tarda en bajar todo el líquido, jugamos con el líquido y la gravedad, hacemos pasar la luz de mil y una maneras... Despiertan la curiosidad e invitan a la observación silenciosa.



---

## Botes translúcidos de colores

Con este conjunto de pequeños botes translúcidos con tapa los pequeños pueden hacer ¡muchas cosas!. Llenarlos de piezas pequeñas, tapar y destapar, apilarlos por colores o haciendo series, experimentar con la luz a través de ellos.... al ser translúcidos nos permiten jugar con la luz y ver que hay en su interior. Al llevar tapa y ser encajables entre ellos resultan un buen recurso para trabajar la motricidad fina y media.

---

## Piedras translúcidas

Son tan bonitas y se nos ocurren ¡tantas posibilidades! Clasificar por formas o por colores, apilar, diseñar formas y dibujos, crear bonitos mandalas, practicar el conteo, utilizarlas para trabajar conceptos de medida... Como son translúcidas resultan ideales para jugar con las mesas o cajas de luz.





## Formas variadas para enfilear

Nos ofrecen un montón de posibilidades: se pueden trepar (todas las piezas tienen un agujero central), agrupar por colores, por formas, usar para entender los números, las formas, también se pueden usar para decorar ... Además como son translúcidas nos permiten hacer juegos con la luz.

## Bloques de construcción

Para hacer construcciones, apilar, clasificar, agrupar o simplemente jugar con la combinación de colores.). Se compone de piezas que pueden hacer de puente, cuadrados, rectángulos de varios colores. 50 piezas en toda.



## Cilindros sensoriales purpurina

La purpurina danza suspendida en el líquido y cuando la dejamos reposar vuelve muuuuy lentamente en su lugar. es un juego de experimentación y descubrimiento que resulta también relajante. Favorece la concentración y ayuda a fijar la atención. A prueba de golpes.



## Números de silicona

Juega con ellos en la mesa de luz. Resigue la grafía con un rotulador lavable. Usa contadores que se correspondan con cada cantidad. Utilízalos como plantillas encima de papel. Estos números grandes de silicona flexible ofrecen muchas opciones de juego y descubrimiento.



## Paletas de colores

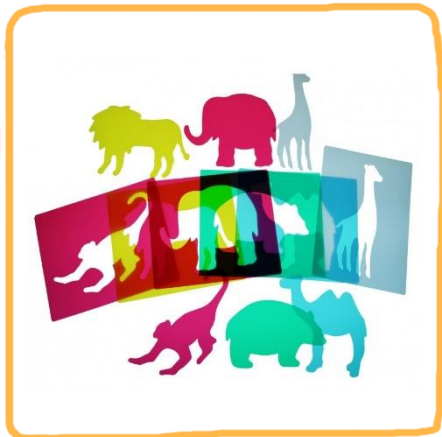
Aunque indicamos que son para mesa de luz, estas paletas dan mucho más juego: formación de colores por superposición, dibujo de siluetas, combinación con otros materiales ... además tienen un agujero en la base para colgarlas y que pasen los rayos de sol o para unir las entre sí.

## De 5 a 8 años

## Letras de colores de metacrilato

Como son translúcidas son perfectos para usarlas en una mesa de luz. Nos invitan a descubrir el abecedario, las formas de las letras, su seriación, la mezcla de colores ... Todas las letras además tienen un pequeño agujerito para poder colgarlas, trepar las. También puede ver los números [aquí](#).





## Plantillas animales salvajes

En este set de 6 plantillas ideales para jugar con la mesa de luz te esperan un león, un elefante, una jirafa, un mono, un hueso y un camello. Puedes pintarlos utilizando el contorno interno o el externo, con pinturas, lápices de color, rotuladores, ... Las figuras dibujadas también pueden dar lugar a múltiples actividades y propuestas para hacer con los niños. Incluso se adhieren a la bañera cuando están húmedos.

## Magna-Tiles

Este conjunto de piezas geométricas magnéticas se compone de 100 triángulos y cuadrados sólidos pero translúcidos de diferentes medidas. Podrás construir torres, casas, pequeños pueblos,... Y si lo haces sobre una mesa de luz darás mucha más versatilidad al juego y asegurarás muchísima más diversión.



## Crystal Blocks

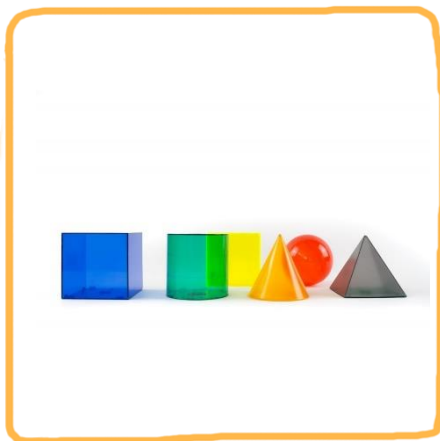
Combinándolos vertical u horizontalmente podemos conseguir perspectivas visuales increíbles. Construcciones que "parecen flotar" o desafían las leyes físicas. En el juego además encontraremos tarjetas de instrucciones y sugerencias.



---

## Bandeja de exploración transparente

Bandeja de exploración por agua, tierra, pintura, barro .... Está hecha de policarbonato de alta resistencia. Su tamaño (56 x 44 x 10 cm) permite el juego de varios niños a la vez y la hace encajar perfectamente sobre la mesa de luz. a su gran transparencia y dureza la hace óptima para ser utilizada sobre mesa de luz, en el suelo, en un arenal, en la mesa ... Y como tiene un borde alto (10cm) nos permite dar cabida a tierra, pinturas, líquidos , elementos de la naturaleza sin que se derramen o pierdan ni un poco de visibilidad.



---

## Formas geométricas

Aprender el concepto del cambio de 2 dimensiones a 3, a través de formas geométricas...; que se pueden tocar! Podemos comprobar como los cálculos teóricos se corresponden con la realidad. Además se pueden llenar de líquido o material para entender el concepto de volumen. También son aptas para mesa de luz.

